



FIRESCREEN FEEL SAFE

FIRESCREEN® TEMPERATURE T1 (EI30)

Drift

Firescreen® er forbundet med brandalarmsystemet eller udstyret med røgdetektorer, så skærmen lukker automatisk i tilfælde af, at en brandalarm udløses.

Standardspecifikationer

Installation:	I den tydelige åbning.
Anvendelse:	Isolation uden sprinklere, etablering af en flugtvej og i overensstemmelse med kravene til en sikkerhedsbrandmur.
Formål:	Brandgardinet lukkes kun i tilfælde af, at en brandalarm udløses.
Brandmodstand:	Testet i henhold til EN 1634-1 og overholder følgende kriterier: <ul style="list-style-type: none">- Integritet E- Varmeisoleringsstemperatur både I_1 og I_2- Varmestråling W
Reaktion på brand:	Testet i henhold til EN 13501-1; B, S1, d0
Maks. størrelse:	5000x4000mm (bxh)
Materiale:	Tekstilstof til teknisk brug med en silikonebaseret røgtæt grå belægning og fyldt med et materiale, der skummer i tilfælde af en brand.
Stoffets tykkelse:	Samlet tykkelse 13 mm
Stoffets vægt/m ² :	9 kg pr. m ² .
Sidestyrt + indløbskasse:	Sendzimir zinkbelagt stål.
Sidestyrt + indløbskasse:	Stålskinne.

Lukning i tilfælde af strømsvigt:

- GFS (Gravity Fail Safe (tyngdefejlsikring)).
I tilfælde af strømsvigt sænkes gardinet ved hjælp af tyngdekraften.
- EFS (Electrical Fail Safe (elektrisk fejlsikring))
I tilfælde af strømsvigt sænkes gardinet ved hjælp af et reservebatteri.
Til store størrelser anvendes en oprulningsmotor, som er selvlukkende med et betjeningspanel, der er udstyret med 24V-nødstrømsbatterier.

Firescreen® Control og Smart® Control

Betjeningspanelet giver også mulighed for tilslutning til brandalarmsystemet (BMC), og det har LED-indikatorer for:

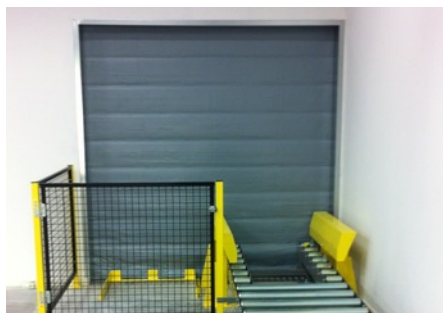
- Strøm
- Aktiv brand-signal
- Vedligeholdelse
- Batteridrift (kun med Firescreen®Control)

Tilbehør

- Pulvermaling: Sidestyrt, indløbskasse og konsoller i den ønskede RAL farve. -
- Nødknapper (EFS)
- Røgdetektorer (tilbehør)
- Lys og horn (tilbehør)
- Enkeltstående LED-display (tilbehør) 24 V-batteripakke (GFS) forhindrer, at skærmen lukkes i tilfælde af et kort strømsvigt.

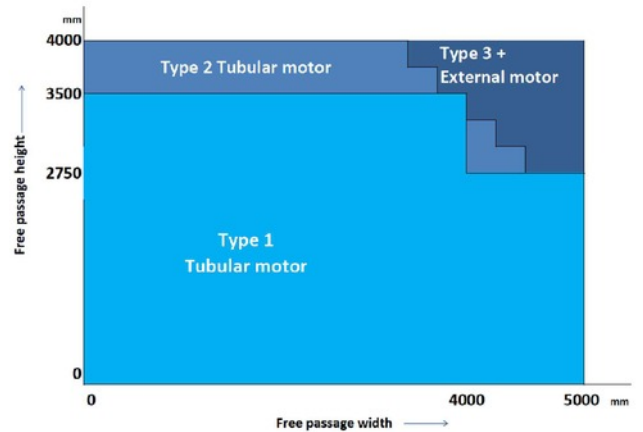
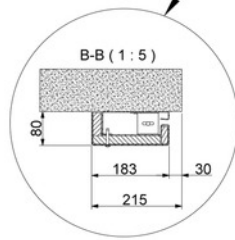
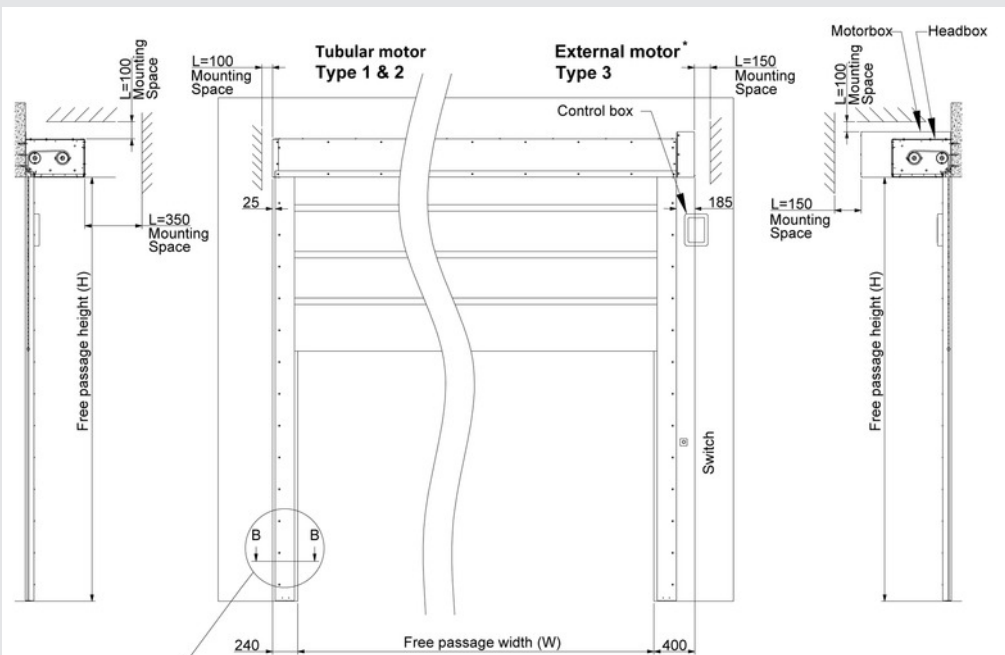
Andre typer der fås

Firescreen® T2 - EI 60, Firescreen® T3 - EI 90, Firescreen® T4 - EI 120.



- ▶ 30 minutters brandmodstandsevne
- ▶ Varmeisoleringsstemperatur ΔT 140°C
- ▶ Varmestråling $< 1 \text{ kW/m}^2$
- ▶ Testet i henhold til EN 1634-1
- ▶ Testet i henhold til EN 13501-1
- ▶ Kompakt design
- ▶ Letvægtsmateriale

FIRESCREEN® TEMPERATURE T1 (EI30)



Dimensions				
	Space required for the side guides	Mounting space headbox(WxH)	Mounting space motorbox (WxH)	
type 1	Guides left & right	215mm	460 x 310 mm	-
type 2	Guides left & right	215mm	560 x 360 mm	-
type 3	Guides left & right	215mm	560 x 360 mm	850 x 430 mm

* External motor can be placed both horizontally and vertically. Please ask your dealer for details.



Multi-Tek A/S
 Holger Danskes Vej 15-17
 DK-8960, Randers SØ

Tel.: +45 8711 0090
 Fax.: +45 8641 0682

kontor@multitek.dk
 www.multitek.dk

