

De termiske isolatorer er kun synlige, når døren er åben. Når døren er lukket, er der ingen synlig forskel til øvrige stål- og branddøre i Multi-Teks produktprogram. Dørene kan males efter ønske og fås både med og uden overfals. Her vist med overfals og umalet aluzink.

Multi-Therm

Multi-Tek A/S sender nu en videreudvikling af de energioptimerede Multi-Therm ståldøre på markedet. Dørenes u-værdi kan komme helt ned på 0,6 KW/M² og isolerer dermed 3 gange så godt som traditionelle ståldøre.

Uden kuldebroer

Multi-Therm produkterne adskiller sig fra traditionelle ståldøre ved at have elimineret dørenes kuldebroer. Ved at tilføje termisk isolerende kompositprofiler i både karm og

dørblad forbedres isoleringsevnen markant og risikoen for kondens og dermed skimmelsvamp forsvinder.

Den høje isoleringsevne betyder også at produkterne lever op til den

tyske Passivhaus-standards anbefalinger, hvori det anbefales at anvende vinduer og døre med en u-værdi på maksimalt 0,85.

Sund fornuft

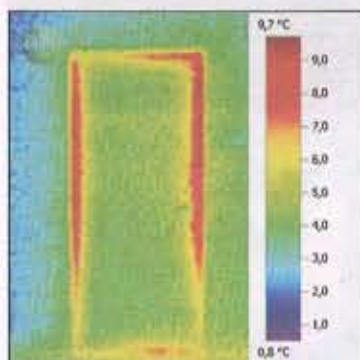
Multi-Therm dørene handler grundlæggende om sund fornuft. Når man køber bil skeler de fleste mennesker også til brændstofforbruget, vedligeholdelsesomkostningerne og levetiden, det vil med andre ord sige totalomkostningerne. På samme måde er Multi-Therm dørene et optimalt valg, når man betragter totalomkostningerne.

Dørenes opbygning og de anvendte kvalitetsmaterialer er med til at give produkterne en lang levetid. Når det kombineres med materialernes robusthed overfor hærværk m.v. betyder det at vedligeholdelsesomkostningerne minimeres. Hertil kan man så lægge en væsentlig besparelse på energikontoen pga. den ekstrem gode isoleringsevne.

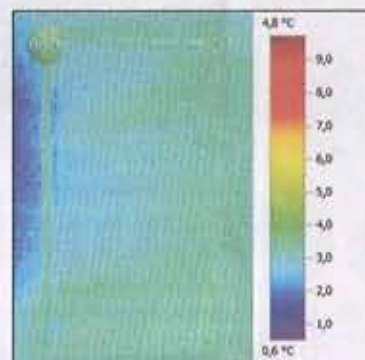


Mod strømmen

I en tid hvor materialepriserne stiger og konkurrencen er skarp ses en tendens i markedet til at anvende tyndere materialer. Multi-Tek har modsat valgt at fastholde de lidt dyrere materialer i lidt kraftigere tykkelser. Dette er med til at give Multi-Teks produkter deres særlig lange levetid og er samtidigt med til at lette montagen for tømreren. Der er med andre ord tale om sund fornuft.



Termografiet viser en almindelig ståldør. Her ses tydeligt kuldebroerne i karm og dørblad. Disse kuldebroer giver foruden varmetab også risiko for kondens og dermed indeklimagener.



Termografiet viser en MultiTherm ståldør. Her ses ingen væsentlige temperaturforskelle som følge af kuldebroer. Isoleringsevnen er endvidere op til 3 gange bedre sammenlignet med en almindelig ståldør.

Kernen i Multi-Therm produkterne er de termiske isolatorer i form af genanvendelige kompositprofiler.