

Energibesparende ståldør

Multi-Tek A/S lancerer en energioptimeret ståldør med en U-værdi på helt ned til 0,6 kW pr. kvm

Når man køber en ståldør, køber man styrke, men nu kan man ud over styrke også få energibesparelser, idet Multi-Tek A/S netop har lanceret en energioptimeret ståldør med en U-værdi helt ned på 0,6 kW pr. kvm – og dermed en isolerende effekt, der er tre gange bedre end traditionelle ståldøre.

- Der har ikke været den store fokus på energiforbrug omkring ståldøre, men de øgede forventninger og krav til at reducere energiforbruget har også forplantet sig hertil, og det kan faktisk godt lade sig gøre at spare væsentligt på energiforbruget ved at bruge højt isolerende ståldøre, siger Lars Torp Jensen, direktør for Multi-Tek A/S.

Uden kuldebroer

Multi-Therm produkterne adskiller sig fra traditionelle ståldøre ved at have elimineret dørenes kuldebroer. Ved at tilføje termisk isolerende kompositprofiler i både karm og dørblad forbedres isoleringsværdien markant, og risikoen for kondens og dermed skimmelsvamp forsvinder. Den høje isoleringsevne betyder også, at produkterne lever op til den tyske Passivhaus-standards anbefalinger, hvori det anbefales at anvende vinduer og døre med en U-værdi på maksimalt 0,85.

- Multi-Therm dørene handler grundlæggende om sund fornuft. Når man køber bil, skeler



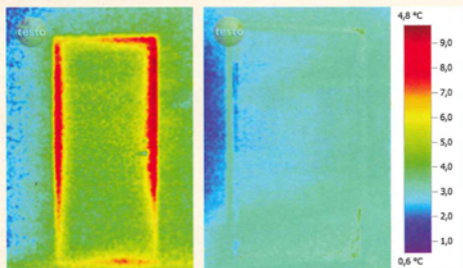
De termiske isolatorer er kun synlige, når døren er åben. Når døren er lukket, er der ingen synlig forskel til øvrige stål- og branddøre i Multi-Teks produktprogram. Multi-Therm dørene fås både med og uden overfals. Her vist med overfals og umalet aluzink.

de fleste mennesker også til brændstofforbruget, vedligeholdelsesomkostningerne og levetiden, det vil med andre ord sige totalomkostningerne. På samme måde er Multi-Therm dørene et optimalt valg, når man betragter totalomkostningerne, siger Lars Torp Jensen og tilføjer:

- Dørenes opbygning og de anvendte kvalitetsmaterialer er med til at give produkterne en lang levetid. Når det kombineres med materialernes robusthed over for hærværk m.m., betyder det, at vedligeholdelsesomkostningerne minimeres. Hertil kan man så lægge en væsentlig besparelse på energikontoen pga. den ekstrem gode isoleringsevne, siger Lars Torp Jensen.

Den energioptimerede ståldør er lidt dyrere end den traditionelle ståldør, men ifølge Lars Torp Jensen ligger tilbagebetalingstiden typisk på to til tre år.

www.multitek.dk



Termografibillede af en traditionelt opbygget ståldør. Her ses tydeligt kuldebroerne i karm og dørblad – til højre termografibillede af en Multi-Therm ståldør.