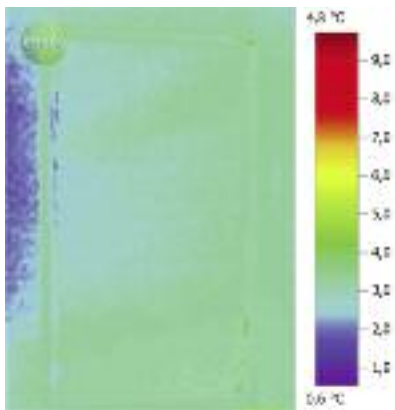




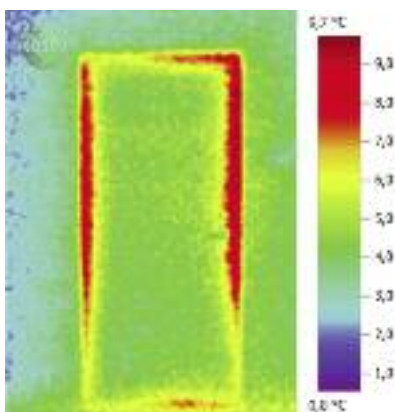
NOGLE VIL MÅSKE MENE, AT EN STÅLDØR IKKE ER LIGE SÅ PÆN SOM EN DØR AF TRÆ. MEN MANGE STEDER I FORTRINSVIST MODERNE BYGGERI KAN EN GLAT STÅLDØR I DEN RETTE FARVE FAKTISK VÆRE ET ÆSTETISK PLUS. DET VÆGTIGSTE ARGUMENT FOR STÅLDØREN ER DOG SELVSAGT STYRKEN OG HOLDBARHEDEN. NU HAR FIRMAET MULTITEK A/S TILFØJET ENDNU EN TUNG PARAMETER – NEMLIG ENERGIOPTIMERING OG ELIMINERING AF KULDEBROER.

Af Helle Hartmann Nielsen

SUND FORNUFT I ENERGIOPTIMEREDE STÅLDØRE



Multi-Therm ståldør.



Traditionel ståldør

Med den nyeste videreudvikling af de energioptimerede Multi-Therm ståldøre fra Multi-Tek, kan dørenes u-værdi komme helt ned på 0,6 KW/m². Hermed isolerer døren 3 gange så effektivt som traditionelle ståldøre. Den vigtigste landvinding er elimineringen af de forhadte kuldebroer, som andre ståldøre ellers danner.

HØJISOLERENDE STÅLDØRE

- Man kunne starte med at spørge sig selv, hvorfor man skulle vælge en ståldør, siger direktør Lars Torp Jensen fra Multi-Tek A/S. - Her er svaret primært sikkerhed og holdbarhed, samt lave vedligeholdelsesomkostninger. Men stål er også en god varmeleder. Der dannes typisk nogle kuldebroer i døren, og det er jo ikke så godt.

- Derfor har vi lagt mange kræfter i at udvikle en ståldør, som kommer ud over dette problem, således at døren ikke slipper dyr varme ud af lokalet.

- Ved at tilføre termisk isolerende kompositprofiler i både karm og dørblad forbedres isoleringsværdien markant, og dermed også risikoen for kondensdannelse og deraf følgende skimmelsvamp og dårligt indeklima, fastslår Lars Torp Jensen.

- Væsentligt i den forbindelse er, at dørens høje isoleringsevne betyder, at produkterne lever op til den

tyske passivhus-standards anbefalinger. Her anbefales det, at man anvender døre og vinduer med en max u-værdi på 0,85.

LANGSIGTET ØKONOMI

- På langt sigt giver det god mening at vælge en ståldør af denne type, fortsætter Lars Torp Jensen. - Tilbagebetalingstiden vil typisk være 3 år, og da det er en ståldør, vil levetiden være meget lang. Man sparer penge på vedligeholdelse, men ikke mindst på varmeregningen. Hermed er døren også med til at sørge for en mindre CO₂-belastning på miljøet.

- Vi har været i ståldørsbranchen siden 1988, hvor vi var 16 i branchen herhjemme. Nu er vi kun 4 tilbage. Branchen er presset, og det driver nogen ud i at anvende tyndere og billigere materialer. Her har vi hos Multi-Tek valgt den modsatte vej, nemlig fortsat at satse på den kraftigere og lidt dyrere kvalitet, der betaler sig i længden. Det er et rigtigt 'jydeprodukt', fuld af sund fornuft, smiler Lars Torp Jensen.

- Lige som når man køber bil, og skeler til brændstofforbruget, vedligeholdelsesomkostningerne og levetiden - totalomkostningerne - så vil en Multi-Therm-ståldør være det optimale valg, når man ser på netop totalomkostningerne, slutter Lars Torp Jensen.